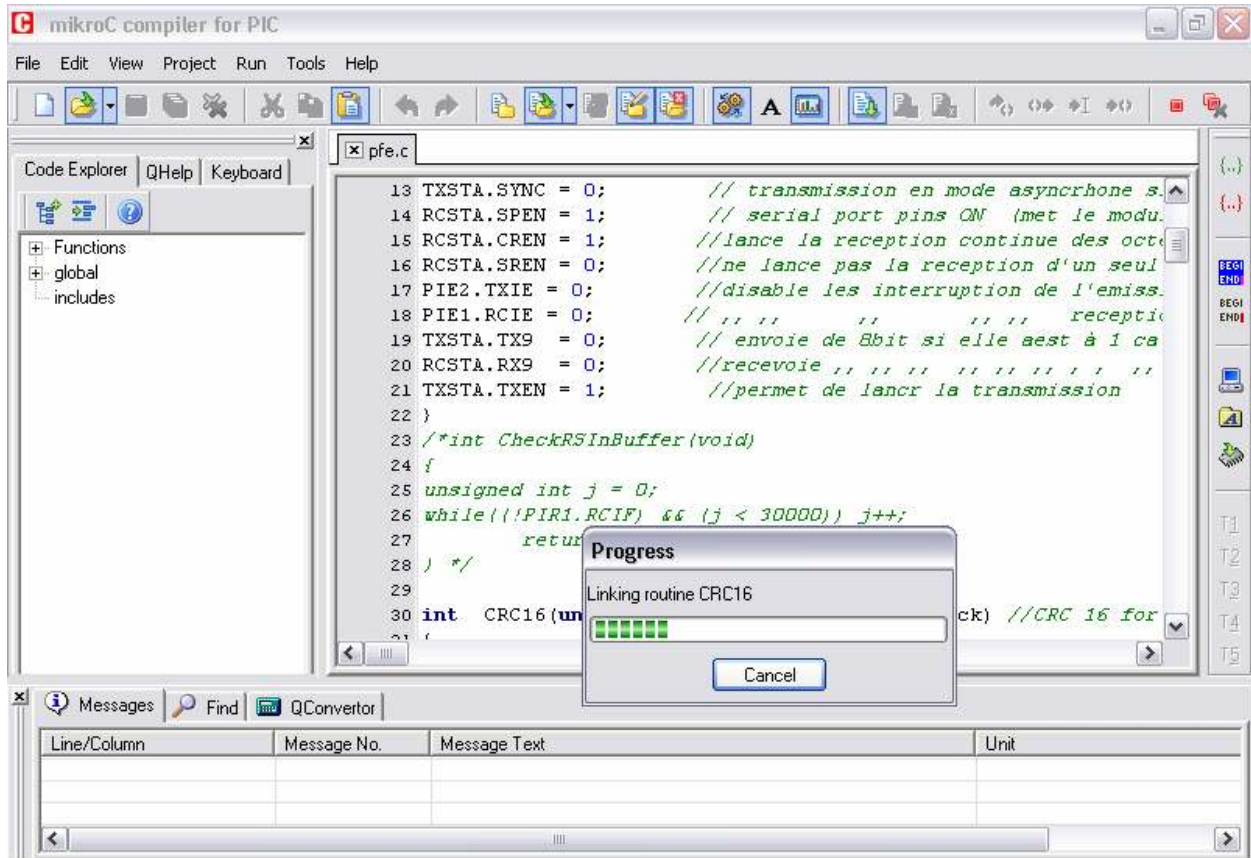


Progress : تحليل البرنامج يبدأ بالنافذة



إذا كان برنامجكم صحيح نافذة الأخطاء تظهر هكذا:

Line/Column	Message No.	Message Text	Unit
0:0	100	Success	
0:0	101	Used ROM: 185% (22%)	Used RAM: 152 (41%)
0:0	102	Free ROM: 635% (78%)	Free RAM: 213 (53%)

4-الخطوة الرابعة : تصحيح الأخطاء

إذا كان هناك اخطاء في البرنامج فان نافذة الأخطاء تظهرها

Line/Column	Message No.	Message Text	Unit
3:4	24	Undeclared identifier [CRC] in expression	pfe.c
3:5	24	Undeclared identifier [CRC] in expression	pfe.c
3:18	12	Internal error	pfe.c